



## Beretta T25

### Mastro Seccionável (1500 + 500 + 500) [mm]

Comprimento máximo	3200 mm
Comprimento mínimo	2200 mm
Curso máximo	2200 mm
Curso mínimo	1200 mm
Comprimento de cada tramo	500 mm
Peso apróx.	325 kg

### Martelo Eurodrill HD2002

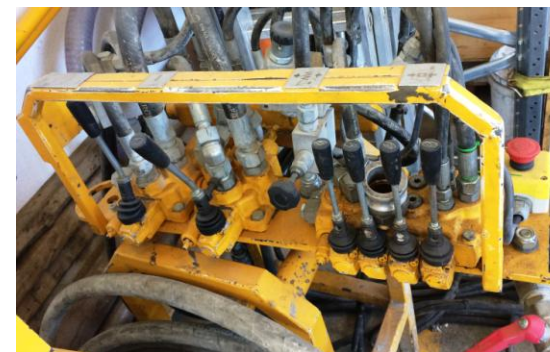
Rotação	165 rpm
Binário	145 daNm
Energia impacto	250 J
Nº de golpes	2500 /min
Peso	175 kg

### Power-Pack Elétrico

Potência	55 kW
Consumo	65 kVA
Peso	975 kg

### Garra Simples

Abertura máxima	120 mm
-----------------	--------



**DRILLMA**  
MATERIAIS E EQUIPAMENTOS DE GEOTECNIA LDA.

**Beretta T25**